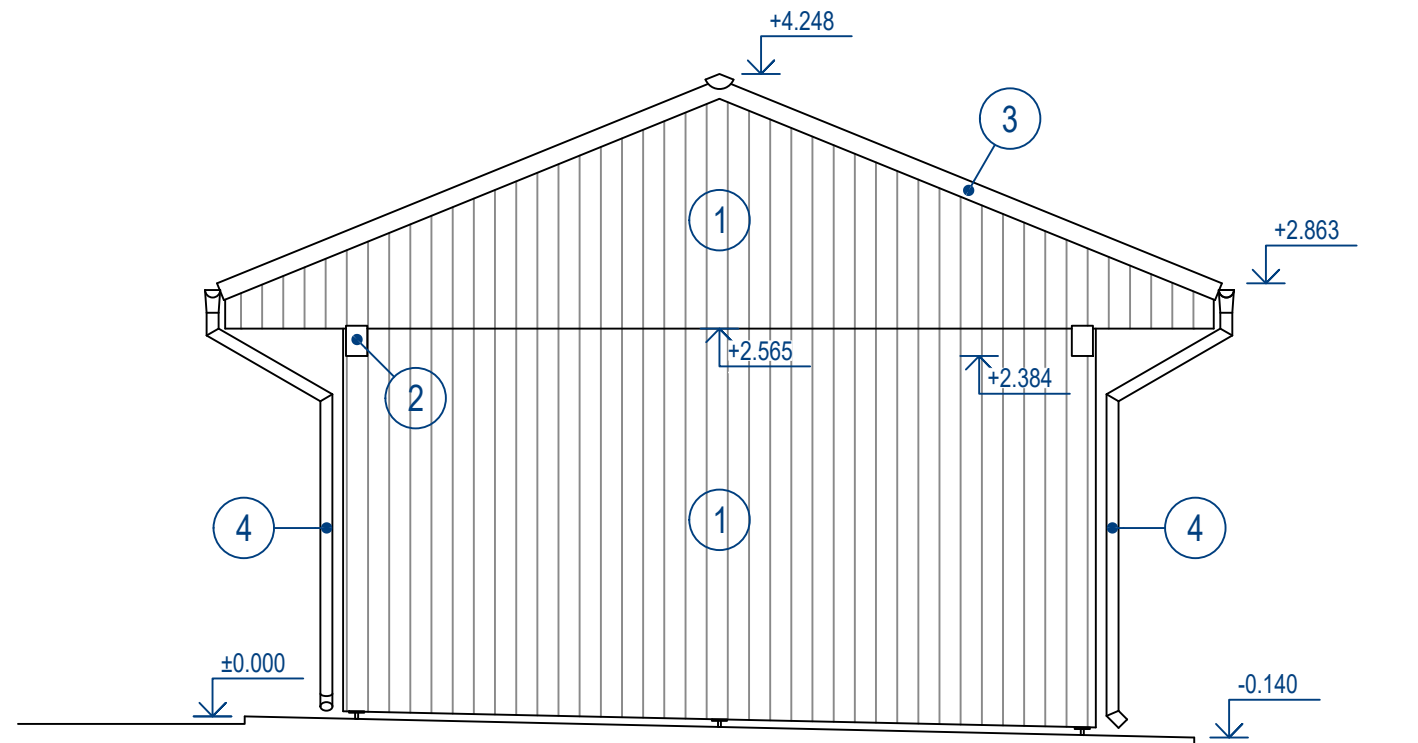
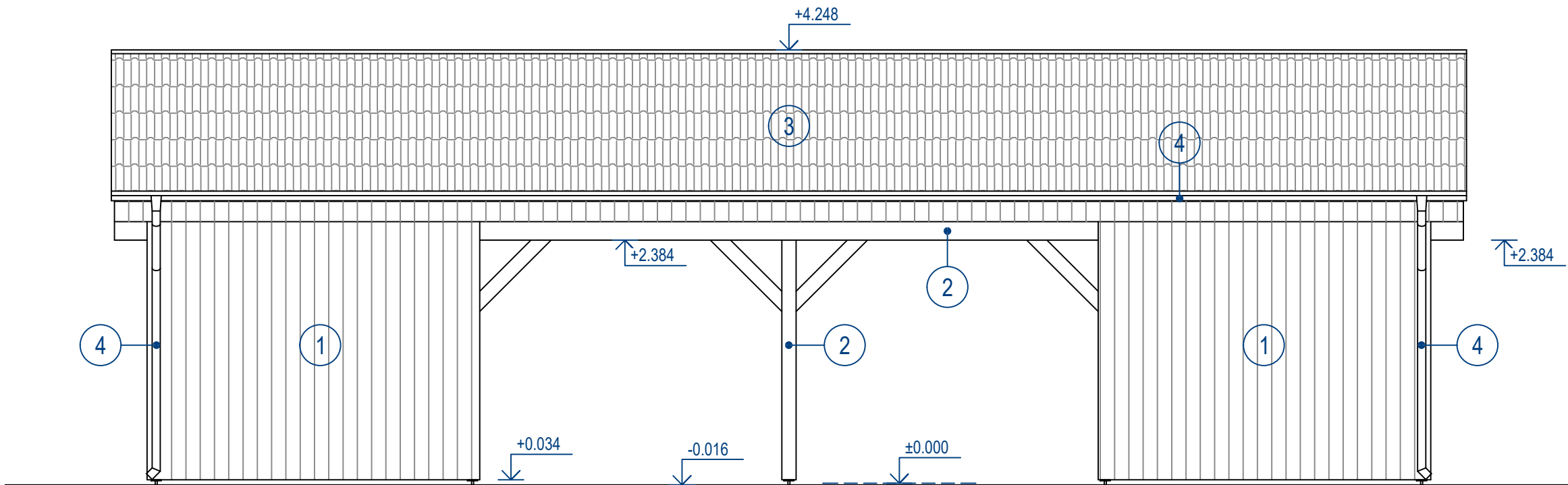


AŠ - HORNÍ PASEKY - ČISTÍRNA ODPADNÍCH VOD  
SO 03 - PŘÍSTŘEŠEK - POHLEDY, M 1:50

POHLED VÝCHODNÍ



POHLED JIŽNÍ



LEGENDA:

- 1 DŘEVĚNÉ OBKLADOVÉ PALUBKY 19x146 MM  
OCHRANNÝ LAZUROVACÍ NÁTĚR, BAREVNÝ ODTÍN KAŠTAN
- 2 DŘEVĚNÉ HOBLOVANÉ PRVKY  
OCHRANNÝ LAZUROVACÍ NÁTĚR, BAREVNÝ ODTÍN KAŠTAN
- 3 PLECHOVÁ STŘEŠNÍ KRYTINA VČETNĚ OPLECHOVÁNÍ  
IMITACE TAŠKY, BAREVNÝ ODTÍN ČERVENÁ
- 4 OKAPOVÝ SYSTÉM  
LAKOVANÝ POZINK, BAREVNÝ ODTÍN HNĚDÁ

±0.000 = 677.100 m n. m. Bpv

SOUŘADNICOVÝ SYSTÉM: S-JTSK, VÝŠKOVÝ SYSTÉM: Bpv

REVIZE	označení:	-	poznámka:	-
navrhl:	ING. ARCH. MARTIN TESAŘ	odp.proj.:	ING. PETR ROKŮSEK	
kraj:	KARLOVARSKÝ	stavební úřad:	CHEB	
obec:	AŠ - HORNÍ PASEKY	stupeň:	DSJ	
datum:	02.2024	zakázka číslo:	230602	
investor:	MĚSTO AŠ, KAMENNÁ 52, 352 01 AŠ			
místo stavby:	K.Ú. HORNÍ PASEKY			
Název projektu:				
AŠ - HORNÍ PASEKY ČISTÍRNA ODPADNÍCH VOD				
SO(PS):	SO 03 - PŘÍSTŘEŠEK			
část:	D DOKUMENTACE OBJEKTŮ A TECHNICKÝCH A TECHNOLOGICKÝCH ZAŘÍZENÍ			
příloha:	POHLEDY	číslo přílohy:	D.3.6	
Výkres je duševním majetkem firmy KV engineering spol. s r.o., nesmí být použit a kopírován třetí osobou, jí předán či jinak s ním nakládáno bez písemného souhlasu firmy KV engineering spol. s r.o.				formát: 4 A4 měřítko: 1:50

